



FACULTÉ DE  
**GESTION,  
ÉCONOMIE  
& SCIENCES**

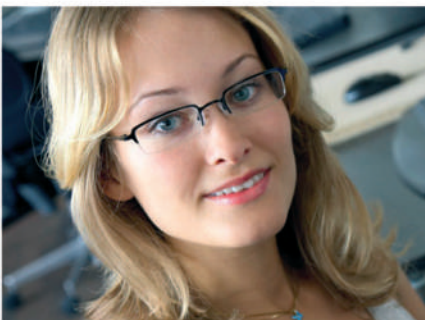


## LICENCE PROFESSIONNELLE MÉTIER DU COMMERCE INTERNATIONAL

### Vous avez envie de donner une envergure internationale à votre future carrière professionnelle ?

Transformez-la en intégrant  
la Licence Professionnelle Métiers du Commerce International !

Cette formation supérieure vous prépare, pendant 9 mois, à l'exercice du Marketing/Commerce International au sein d'une entreprise de commercialisation, de distribution, de production, de transformation, ... en tant qu'assistant export, chef de zone export, chef de produit export, responsable de développement international PME-PMI, directeur export, ...

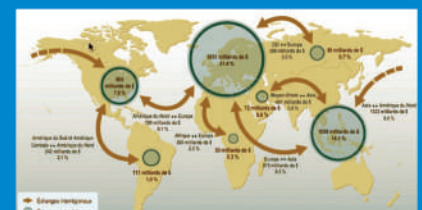


Le diplôme (validé L3) vous permettra de négocier des contrats internationaux, de participer à la mise en œuvre de stratégies de développement à l'étranger, de contribuer à la pénétration de marchés extérieurs selon les conditions optimales (logistiques, réglementaires, financières, ...), d'assurer des importations, de collaborer à l'implantation d'entreprises étrangères en France, ...

Le diplôme (validé L3) vous permettra de vous insérer professionnellement et optimisera votre potentiel opérationnel sur le marché du travail.

### LES QUALITÉS REQUISES

- Etre capable de planifier et d'organiser son activité.
- Avoir le sens des relations humaines.
- Montrer de l'enthousiasme, être persévérant.
- Rechercher un professionnalisme.
- Etre dynamique, être créatif.



### CONTACT

Philippe CATTEZ - Tél: 03 20 77 89 93 - Fax: 03 20 35 99 52  
CFC Sup' Saint Jude - 18 rue Lamartine - 59280 ARMENTIERES  
Mail: p.cattez@saintjude.fr - Site Internet : www.cfc-sup-saintjude.com

## ILS TÉMOIGNENT



«L'Institution Saint Jude nous offre l'opportunité de construire notre propre parcours professionnel...»

« Les cours sont animés par des professionnels qui nous font partager leurs expériences, leur succès, leurs difficultés et aussi les choix qui les ont amenés à saisir telle ou telle opportunité ! »

« Choisir l'Institution Saint Jude, c'est aussi un plus pour notre CV en matière de sérieux... »

Flavie - Promo 2010

**Démarrage: Octobre**

### SCOLARITE : \*

Les frais de scolarité peuvent être financés par des bourses nationales de l'enseignement supérieur. Les étudiants salariés en CDI et les étudiants en contrat de professionnalisation ne paieront pas de frais de scolarité.

Renseignez-vous

\* Si financement à titre PERSONNEL

### Les Stages en milieu professionnel

En complément de la théorie, la formation intègre un stage en milieu professionnel où l'étudiant qu'il soit salarié, étudiant en cycle initial ou en contrat de professionnalisation approfondit des compétences, répond à des problématiques professionnelles.

### Validation

Par Jury Rectoral

Licence professionnelle Métiers du commerce international



### Les conditions d'admission

Le candidat doit être titulaire d'un bac + 2. Les personnes non titulaires d'un bac+2, peuvent faire une demande de validation de leurs acquis et de leur expérience, s'ils possèdent un minimum de 3 ans d'expérience d'activité professionnelle. Le candidat doit posséder un bon niveau en langues étrangères (2 langues obligatoires dont l'anglais).

L'admission s'effectue sur dossier, puis entretien avec des intervenants qui évaluent la capacité du candidat à intégrer la licence professionnelle, la motivation, la concordance avec le projet professionnel.

### Les publics visés

La formation accueille des étudiants en poursuite d'études, des stagiaires en alternance sous contrat de professionnalisation, des demandeurs d'emploi, des salariés bénéficiant d'un plan de formation d'entreprise ou d'un CIF.

Le contenu de la formation		Volume horaire	Crédits ECTS
LICENCE PROFESSIONNELLE Métiers du commerce international			
<b>Unité d'enseignement FONDAMENTAUX</b>		<b>280 h</b>	<b>24</b>
Module 1 : Anglais		80 h	8
Module 2 : Allemand ou Espagnol		60 h	6
Module 3 : Initiation à la langue et à la culture chinoise		60 h	4
Module 4 : Environnement Européen et International		40 h	4
Module 5 : Culture générale		40 h	2
<b>Unité d'enseignement PROFESSIONNELS</b>		<b>100 h</b>	<b>10</b>
Module 1 : Marketing International		60 h	6
Module 2 : Outils d'études marketing		40 h	4
<b>Unité d'enseignement DEVELOPPEMENT PERSONNEL ET COMMUNICATION</b>		<b>60 h</b>	<b>6</b>
Module 1 : Insertion professionnelle		20 h	2
Module 2 : Techniques de communication et de négociation		30 h	2
Module 3 : Management des ressources humaines		10 h	2
<b>Unité d'enseignement PROJET PROFESSIONNEL TUTORÉ</b>		<b>150 h</b>	<b>10</b>
<b>TOTAL</b>		<b>590 h</b>	<b>50</b>
<b>STAGE PROFESSIONNEL</b>		<b>420 h</b>	<b>10</b>
<b>TOTAL</b>		<b>950 h</b>	<b>60</b>

## CONTACT

Philippe CATTEZ- Tél : 03 20 77 89 93 - Fax : 03 20 35 99 52  
CFC Sup' Saint Jude - 18 rue Lamartine - 59280 ARMENTIERES  
Mail : p.cattez@saintjude.fr - Site Internet : www.cfc-sup-saintjude.com